

TUBERCOLOSI

Causa: *Mycobacterium tuberculosis complex*.

Specie colpite: tutti i mammiferi, incluso l'uomo. **Trasmissione:** per contatto con animali infetti o tramite alimenti e acqua contaminata.

Descrizione: è una malattia cronica che si manifesta con progressiva debilitazione e scadimento delle condizioni generali, frequentemente con un decorso sub-clinico; le lesioni più comuni sono localizzate ai linfonodi della regione della testa ma possono coinvolgere anche polmoni, intestino e relativi linfonodi, fegato, rene e milza. Le lesioni sono caratterizzate da noduli caseosi o calcifici.

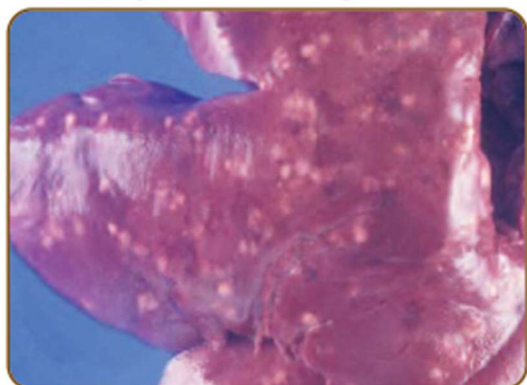
Consigli: è opportuno sottoporre ad esame ispettivo e microbiologico la corata ed il pacchetto intestinale dei soggetti con lesioni linfonodali e tonsillari.

Usare guanti protettivi durante le fasi di eviscerazione e sezionamento della carcassa e non alimentare i cani con le frattaglie.



Lesioni ai linfonodi retrofaringei

Tubercolosi. Cinghiale - Foto di Walter Mignone





Quadro tipico in caso di
Tubercolosi

Attenzione: casi come questi meritano sempre una
tempestiva segnalazione

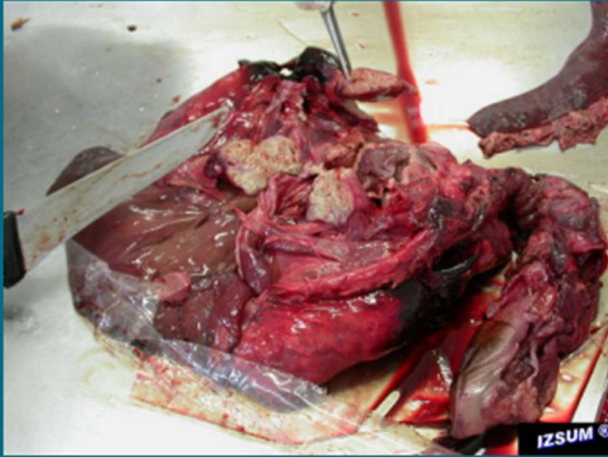


Figura 1

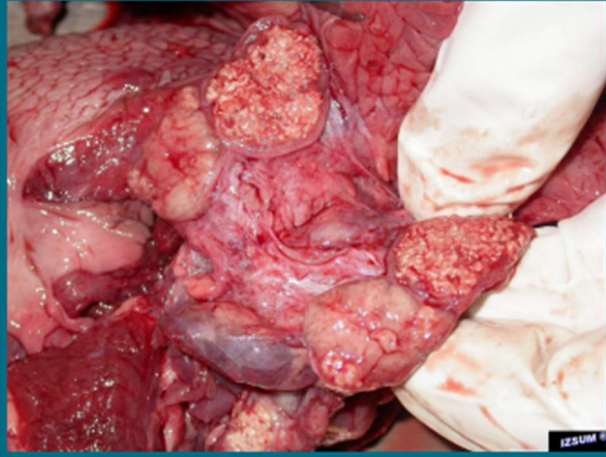


Figura 2



Figura 3



Figura 4